

アクティブ・ラーニングルーム (ALR) の設置

本校では会議室を大幅に改装し、アクティブ・ラーニングルーム (写真1) を設置した。ALR の最大収容人数は 60 名以上の大教室である。また、キャスター付きの机と椅子 (写真2) は即座に収納可能であり、小さなスペースに重ねて保管することができる。そのため、使用人数や活動用途に応じて柔軟に対応ができる。天井に無線使用可能のプロジェクター (写真3) が設置してあり、前面にはロールアップ式のスクリーンを備えている。また、前面 (写真4) と背面 (写真5) には教室の幅に近い大きさのホワイトボードがそれぞれに設置してあるため、巨大なマインドマップを作成させたり、グループごとの発表成果を磁石で張り付けて一時的に掲示したりすることもできる。さらに、移動式プロジェクターも併用できるため、一台のタブレットから二台のプロジェクターに接続することで二画面を同時に前面 (写真6) に、または前面一台と背面に向けて一台を投影することもできる。手順や活動上の注意を画面片方に常時投影し、もう一画面に映像や写真、または「ロイノート」の画面を投影することもできる。



写真1 正面



写真2 キャスター付の机・椅子



写真3 プロジェクターとスクリーン



写真4 前面のホワイトボード



写真5 背面のホワイトボード (シート)

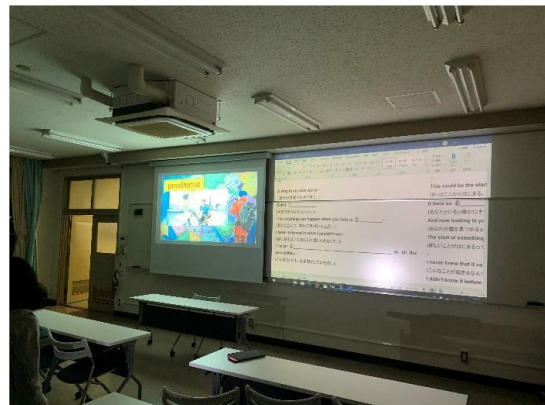


写真6 二画面投影の様子