



愛知県立大府高等学校

定時制

保健室

新年度が始まり1か月が過ぎました。新しい学年やクラスには慣れてきましたか？5月のこの時期は、『新しい環境に慣れよう！』と、知らず知らずのうちに頑張りが過ぎた身体や心に、疲れが出始める頃です。ひと息つけるときには“ふう～”とひと息つき、5月の1か月も過ごしていきましょう。

歯科検診を実施しました！



4月に歯科検診を行いました。検診を受けた人には“歯科検診の結果のお知らせ”を配付しました。『結果の紙をもらって、見ておわり～』とするのではなく、自分の口の中の状態を把握し、歯科医へ行ったり、自分の歯磨き習慣を見直しましょう。

歯科検診の結果お知らせの見方

令和8年●月●日
愛知県立大府高等学校長 彦坂 永利子

定期健康診断(歯科検診)の結果のお知らせ

1年1組1番 氏名 ○○ ○○ さん

本年度の歯科検診の結果は下記の○印のとおりです。『受診が必要です』の欄に○がある人は、早めに治療や検査を受けることをおすすめします。

健康	健康診断の時には特に問題は見つかりませんでした。これからこの状態を保つために、歯磨きや食生活に注意して、歯・口の健康づくりに心がけましょう。
経過観察	<ul style="list-style-type: none"> むし歯になりそうな歯があります。家庭でもおやつやCOの歯の清掃に注意しましょう。 軽い歯肉炎があります。歯ぐきに軽度の腫れや出血がみられます。このまま放置すると歯肉炎が進行する可能性があります。 歯みがきが不十分です。むし歯や歯肉炎の原因になる歯垢が残っています。家庭でも時間をかけて丁寧に歯磨きをしてください。 顎関節(顎・かみ合わせ・歯並び)のことで、経過観察や適切な指導が必要な状態です。 歯列・咬合 気になる場合は、かかりつけ歯科医に相談してください。 ※矯正治療中も含む
受診が必要です	<ul style="list-style-type: none"> むし歯(C)があります。(乳歯・永久歯)に治療を必要とするむし歯があります。早めに治療するとともに、食生活や歯みがきを見直しましょう。 歯肉の病気があります。(歯肉炎・歯周炎) 治療が必要な歯肉の病気があります。早めに治療してください。 検査が必要な歯があります。(CO要相談・要注意乳歯) かかりつけ歯科医へ相談してください。 相談が必要です。(顎・かみ合わせ・歯並び) (顎・かみ合わせ・歯並び)について、かかりつけ歯科医に相談し必要ならば検査・治療を受けてください。 歯の表面に歯石の沈着があります。歯の表面に歯石の沈着があります。早めに適切な処置や指導を受けてください。

以下の欄に○がある人は、早めに歯科医師による検査や適切な治療、相談を受けることをおすすめします。治療・相談が完了したら、下記の受診結果を保護者様で記入いただき、この報告書を担任に提出してください。

きりとり線

歯科検診受診結果報告書

令和 年 月 日

1年1組1番 氏名 ○○ ○○

※該当するものに○をご記入ください。

治療済み 経過観察 治療中 その他()

医療機関名

【健康】の欄に○がある人は今回の検診では特に問題なし！引き続き歯磨きや食生活に注意して生活してください。

【経過観察】の欄に○がある人は、油断するとむし歯になりそうな歯があったり、歯肉が少し腫れていたり・・・という状態。毎日の歯磨き習慣やおやつを取り方を一度見直してみよう。

【受診が必要です】の欄に○がある人は、既にむし歯がある、歯肉の病気がある、歯石があるなど、歯科医に行かなければならない状態です。まずは早めに歯科医を受診してください。

きりとり線より下の部分は、歯科医を受診したら、保護者の方に記入してもらい、担任か養護教諭田中に出してくださいね。



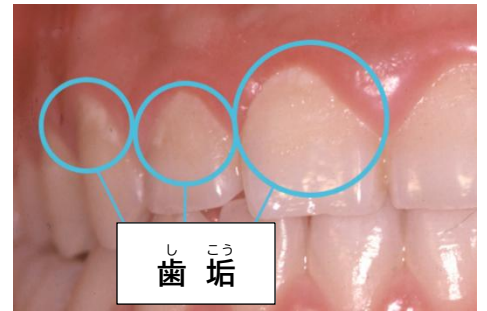


ば ししゅうびょう げんいん しこう しせき むし歯や歯周病の原因は歯垢や歯石！

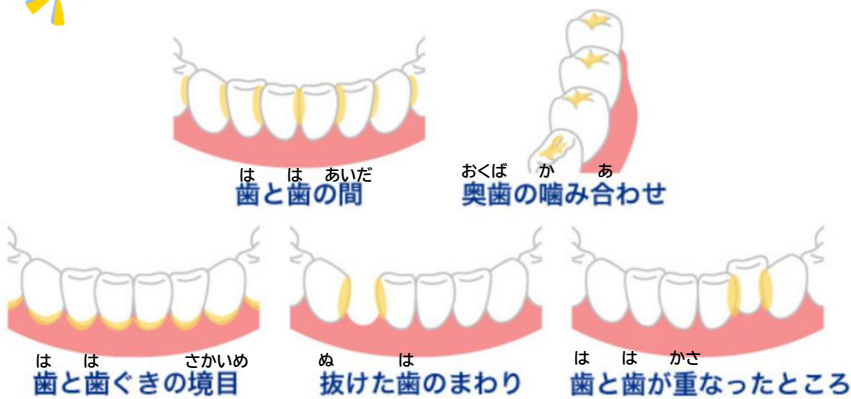


【歯垢】

歯垢とは、食べかすではなく細菌の塊です。歯の表面に付着している、白色または黄白色のネバネバした物質です。つまようじの先でこすったくらいの歯垢(1mg)の中には、むし歯や歯周病の原因になる細菌が、数億個もいるといわれます。



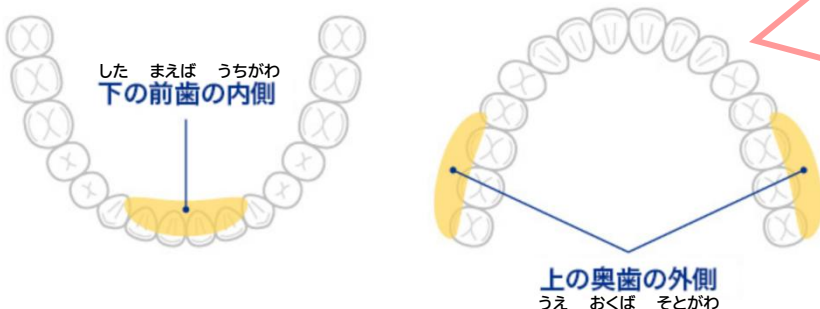
歯垢の付着しやすいところ



奥歯や歯の間、歯ぐきの境目などは特に付着しやすい場所です。
歯科検診結果のお知らせの歯垢の欄に〇がある人は既に歯垢ができています。特に意識して歯磨きをしましょう。

【歯石】

歯石とは、歯垢が石灰化したもので、歯と歯ぐきの境目につく灰白色の石のような硬いかたまりを言います。歯石は一度付着すると歯磨きでは落とすことはできないので、歯石になる前にケアすることが大切です。歯科検診の結果のお知らせで、むし歯はないけど歯石はあるという人が何人かいます。『むし歯がないからいいや〜』と放置せず、歯科医を受診しましょう。



歯石は下の前歯の裏側や上の奥歯の外側など、唾液腺の近くにある歯につきやすいです。
日頃からこの部分を意識しながら歯磨きをして、歯石の元である歯垢をしっかりと除去しましょう。