

大府高等学校

定時制

のことがわかる

定時制の今を知ろう



大府高校・定時制のHPで、より詳しい
ものを見ることができます！

一からゆっくり学びなおそう

～たとえば次のような生徒さんにおすすめです～

- ・一から勉強や学校生活をやり直したい
- ・不登校の経験があり、学校生活に不安がある
- ・少ない人数で勉強がしたい
- ・ゆっくりマイペースに学校生活を送りたい
- ・家計を助けるために仕事と勉強を両立したい
- ・日本語の読み書きが十分でないのでフォローしてほしい
- ・社会人だけどもう一度勉強にチャレンジしたい

大府高校定時制には、不登校を経験した生徒、勉強がとても苦手な生徒、アルバイト等で家計を支えている生徒、外国にルーツをもつ生徒、中途退学をした生徒など多様な学習ニーズのある生徒が、充実した学校生活を送っています。

高校生活に対して不安を感じることもあるかもしれませんが、「新しい場所でチャレンジしてみたい！」と思っているのなら、ぜひ選択肢の1つとして大府高校定時制を検討してみてください。

あなたの入学を待っています！

学校の特色 Features of our school

特色①

生徒に寄り添う学び

- 小中学校の学習内容の復習など基礎・基本からゆっくり学べます。
- 1年生では1クラス20名以下の少人数教育を実施しています



少人数だから先生に質問しやすい
マンツーマンでも教えてもらえる

- 英語・数学など、つまづきやすい教科では習熟度別学習を導入しています。

基礎クラスと標準クラス
に分かれています



特色②

選択肢の広い
高校生活

- 学校は夕方（17:20）からなので、日中の時間帯を有効活用することができます。



アルバイトや家事
・将来の準備など

- 働きながら学校に通うことができます。

在校生の約7割は、
アルバイト・仕事をしています

- 卒業まで4年間あるので、社会に出るための準備や進学のための準備に時間をかけられます。

学業に自信
がある人は
3年卒業も
可能です

・自分のペースで生活を送れる
・進度がゆっくりだからついていける
・将来についてじっくり考える時間がある
・進学費用を自分で準備することもできる

特色③

手厚いフォロー

- 生徒の希望や特性に応じた進路選択ができるよう、個別指導の充実を図っています。

就職活動用の履歴書の添削、
進学用の願書・小論文の添削、
複数回にわたる面接練習など

- 担任や養護の先生に話がしやすい雰囲気なので、困りごとがある場合にも、いつでも相談ができます。

月に1度、スクールカウンセラーも来校しています



1日の過ごし方 How to spend the day

登校前

アルバイト



コンビニや
飲食店など様々

家事



掃除や洗濯、
家族の世話など

自分磨き・趣味



読書や運動、
資格を取るための勉強など

登校



通学手段

電車・徒歩や自転車通勤する生徒が多いです。
条件付きですが、原付・車で通学することもできます。

学校での過ごし方

17:00 到着

1年生は1学年2クラス展開。
20人以下の少人数学級になるので、安心して登校できます。

17:20 ST

担任の先生から連絡事項を聞いたり、
出席の確認をします。



17:25 授業スタート (1限)

授業の進度はゆっくりなので、ついていきやすい。
授業は45分×4コマなので、集中力が維持しやすい。



18:10 給食

1限目の授業の後は給食です。
毎日いろいろなメニューが食べられるので楽しく
美味しく食事ができます。



18:35 授業再開 (2～4限)

元気で明るい先生たちとの授業風景



21:00 授業終了

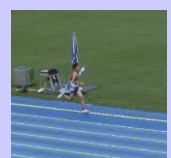
部活動に行く人もいれば、生徒会活動に参加する人、居残り勉強をする人、すぐに家に帰る人など
様々です。

運動部

- 卓球部
- バドミントン部
- 総合運動部 (陸上)



運動部では定通大会にも
参加しています。



一生懸命取り組みれば
全国大会に行くことも

文化部

- 軽音部
- 総合文化部



文化祭などで全校の前で
発表をすることも

総合文化部内で
外国籍の生徒に
日本語支援も
行っています。



部活動

主な行事予定 Event Calendar

3

- ・ 入学者説明会



ドキドキの入学式

4

- ・ 入学式
- ・ 始業式
- ・ 身体測定
- ・ 健康診断(4月～6月)



学校生活は私服

5

- ・ 1学期中間テスト



テストはみんな真剣

6

- ・ 体育大会
- ・ 進路ガイダンス I



体育大会での綱引き



体育大会での大縄跳び

7

- ・ 1学期期末テスト
- ・ 生活体験作文発表会
- ・ 夏休み (7月の後半～)



生活体験作文発表会

夏休みの宿題が少ないので、
長期休暇中でも
自分の時間を大切にできます

8

- ・ 夏休み (～8月末日)



部活動をしたり



アルバイトをしたり



資格の勉強をしたり



趣味を極めたり

9

- ・2学期スタート
- ・校外学習
- ・進路ガイダンスⅡ



校外学習♪ジブリパークや名古屋港水族館へ



進路ガイダンス（4年生の面接練習）

10

- ・2学期中間テスト

11

- ・文化祭
- ・修学旅行（3年生）
- ・2学期期末テスト



軽音部の発表やクラス出し物がある文化祭

12

- ・球技大会
- ・冬休み（12月末～）



修学旅行では平和学習やUSJへ♪

1

- ・3学期スタート
- ・進路ガイダンスⅢ



球技大会は年度ごとに内容を決めます

2

- ・学年末テスト
- ・予餞会（4年生を送る会）
- ・入学者選抜
- ・合格発表



予餞会で先輩への感謝の気持ちを込めて花束を贈呈

3

- ・卒業式
- ・終業式



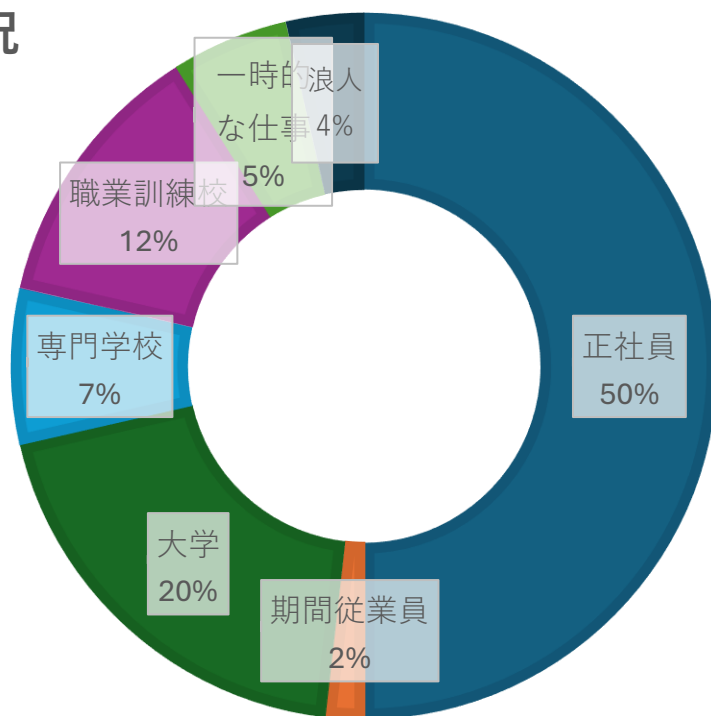
卒業式は全日制と合同なので荘厳です！

進路実績 Career placement record

- 👉 毎年 **8割以上**の生徒が進路目標を実現！
- 👉 生徒の希望や特性に応じた**個別指導**が充実
- 👉 大学や専門など多種多様な進路実現が可能！

過去3年間の進路状況

- 正社員
- 期間従業員
- 大学
- 専門学校
- 職業訓練校
- 一時的な仕事
- その他（浪人等）



就職（期間従業員含む）が約50%
進学（専門等含む）が約40%

進路先 Career choice

就職先（過去3年間）

東京タワー・松尾製作所・サンシュウプレシジョン・航空自衛隊・黒崎播磨・愛知精密工業・興和精密工業・長寿会・興和工業所・アドヴィックス・アイシン辰栄・濱野工業・千代田工業・名古屋製酪・ティラド・天祿商会

進学先（過去3年間）

大同大学・名古屋学院大学・日本福祉大学・至学館大学・名古屋商科大学・ポリテクセンター名古屋港・名古屋ヒューマンアカデミー・盛岡IT情報専門学校・辻学園調理学校名古屋・名古屋ホスピタリティアカデミー

その他の情報 Other Information

【服装】

指定の制服はなく、私服での通学となっています。入学式や卒業式、始業式や終業式の際は、中学時代の制服やスーツなどの正装で登校します。

【通学】

原付や普通自動車での通学も可能ですが、条件がありますので本校定時制のHP（学校のきまり）をご覧ください。

【タブレット購入】

定時制でも授業用にタブレット端末を一人一台購入していただいております。県が推奨する購入方法については入学説明会の際に説明します。

【3年卒業】

定時制高校を卒業するには、通常は4年間かかりますが、本校で定めた条件を満たした上で、日曜日に通信制高校に通いながら高等学校卒業程度認定試験に合格することで、3年間での卒業も可能です。

【授業料・学校諸費等（R8年度入学生の場合）】

毎月の授業料:2,700円* / 毎月の納入金:9,000円 / 入学時納入金:55,000円

*1 修学支援金の認定を受けた場合、授業料の負担金は0円となります。

*2 学校諸費の納入金は偶数月に2か月分の18,000円の徴収となります。

【学校見学】

随時受け付けています。学校の様子や先輩の雰囲気を知りたい人は、事前に電話でご予約のうえ、ご来校ください。

連絡先・交通アクセス Contact

愛知県立大府高等学校・定時制課程

担当者：教頭・教務主任

〒474-0036

大府市月見町6丁目180番地

TEL 0562-46-5101

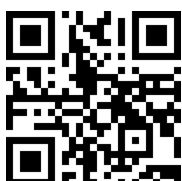
FAX 0562-44-0668

平日の14～21時



JR東海道線 大府駅下車徒歩10分

大府高校・夜間定時制に興味をもったら…
学校のホームページもチェックしてみてくださいね。



大府高校 定時制

検索

